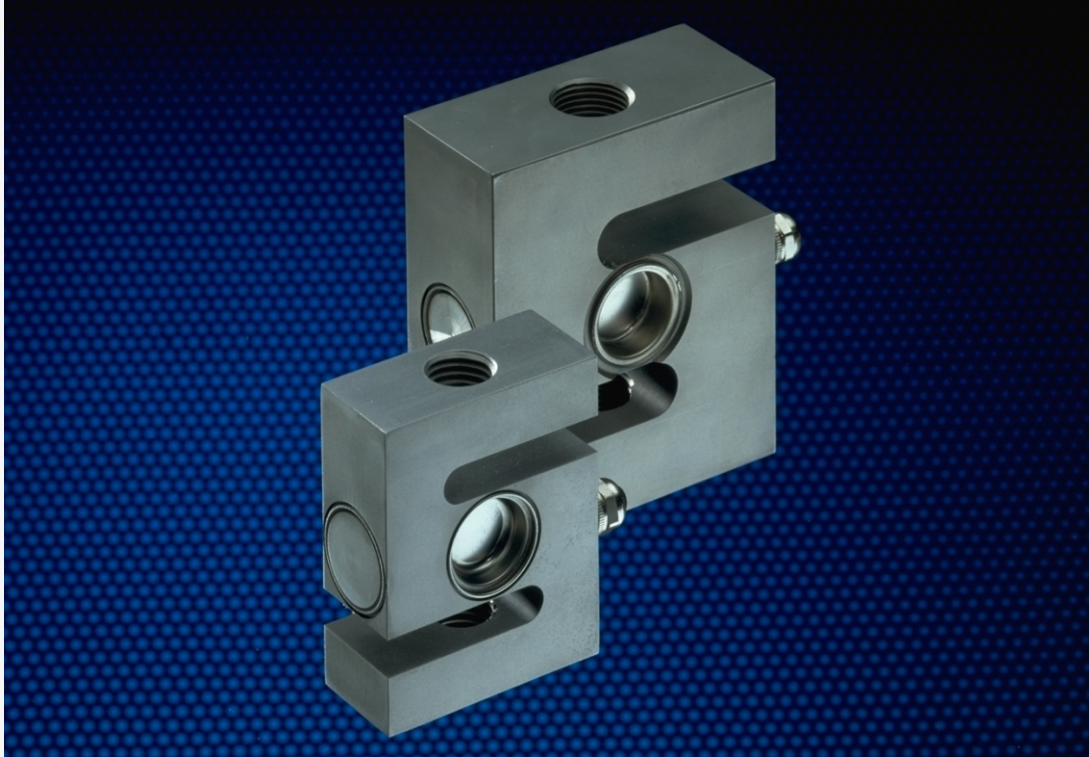


620

Zug-/Druckkraftaufnehmer

SOEMER
MESSTECHNIK GMBH



Zug-/Druckkraftaufnehmer 620

- eichfähig nach OIML R60 bis 3000D
- symmetrische Krafteinleitung, hohe Dauerfestigkeit
- lieferbare Messbereiche von 500 kg bis 5000 kg
- Kalibrierung in der Krafteinheit Newton möglich
- kompaktes Design, komplett aus Edelstahl
- als Option in ATEX-Ausführung Eex ia IIC T6 lieferbar
- hermetisch dicht verschweißt, Schutzart IP 68
- 6-Leiter-Technik mit doppelter Abschirmung (EMV)
- in großen Stückzahlen ab Lager lieferbar

Genauigkeitsklasse		E	C3
Teilungswerte	n (max)		3000
Mindestanwendungsbereich	% v. Nennl.		50
Mindesteichwert $V_{min}=E_{max}/..$			6000
Zusammengesetzter Fehler	% v. Nennw.	0,050	0,020
Kriechen	% v. Last	0,050	0,017
Temperaturkoeffizient Kennwert	%/10K	0,040	0,012
	Nullpunkt	%/10K	0,023
Nennkennwert	mV/V	2	
Nennkennwerttoleranz	%	+/- 0,1	
Eingangswiderstand	Ohm	400 +/-20	
Ausgangswiderstand	Ohm	350 +/-3	
Empf. Versorgungsspannung	V	10	
Nenntemperaturbereich	°C	-10 bis +40	
Gebrauchstemperaturbereich	°C	-30 bis +80	
Nennmessweg	mm	< 0,4	
Überlastbereich	% v. Nennl.	150	
Grenzlast	% v. Nennl.	200	
Bruchlast	% v. Nennl.	300	
Kabellänge	m	5	
Material		Edelstahl	
Schutzart		IP68	
Nennlasten	kg	500, 1000, 2000, 5000	

NWML-Zertifikat R60/1991-GB-96.05, OIML-R60

D-620-100306

Abmessungen

