

EBH-RB-220

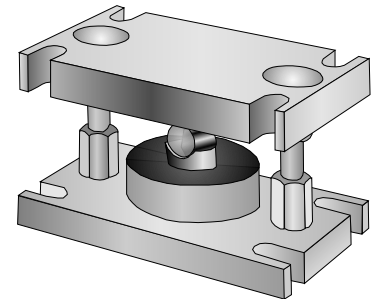
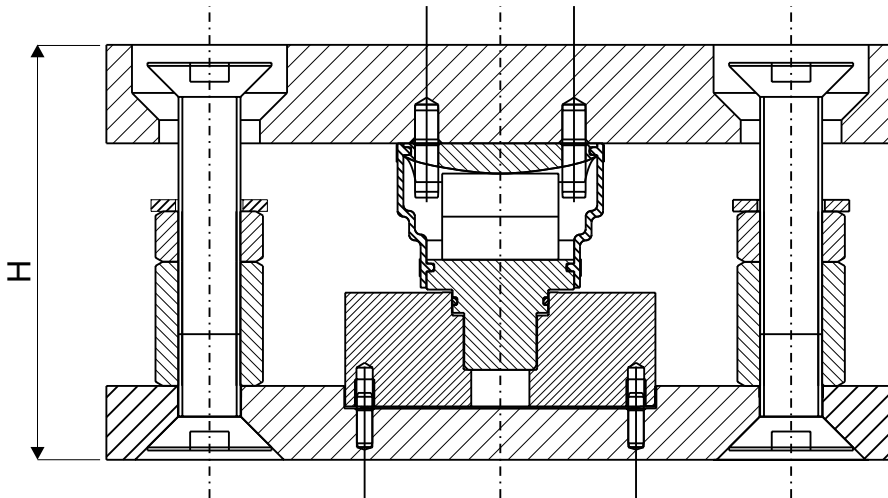
Einbauhilfe für Modell 220

SOEMER
MESSTECHNIK GMBH

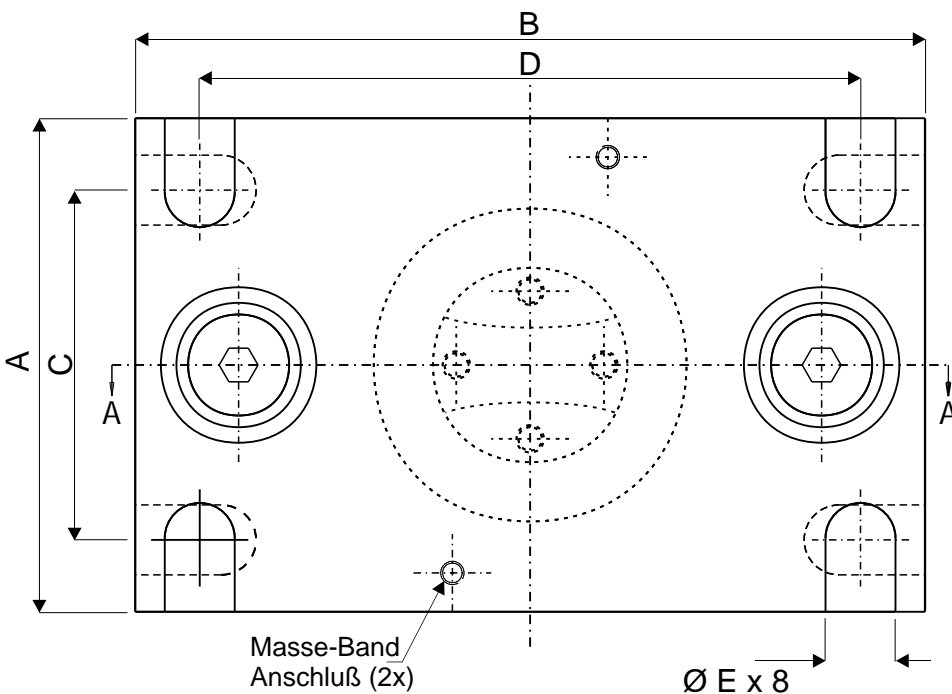


Einbauhilfe für Modell 220

- komplette Einbauhilfe für Messbereiche von 5t bis 30t
- optimierte Krafteinleitung, problemlose Montage
- integrierter Abhebeschutz, automatische Zentrierung
- Bewegungsausgleich durch horizontale Freiheitsgrade
- robustes Design, verzinkte Montageplatten
- Verschraubungen komplett aus Edelstahl
- standardmässig mit verzinntem Kupfererdungskabel
- Ausgleich von Schrägstellungen von bis zu $\pm 3^\circ$
- ideal für den Silo- und Behältereinatz
- optional komplett in Edelstahl lieferbar



Modell-Nr.	A	B	C	D	Ø E	H
EBH-RB-220- 5t & 10t	127	203	90	170	18	107
EBH-RB-220- 20t & 30t	152	245	115	208	24	148



EINBAUHINWEISE

1. Wägezellen in die Einbauhilfen einbauen.
2. Pfanne/Rolle-System reinigen und mit Silikonöl einölen.
3. Einbauhilfe in Montageposition/Transportstellung bringen und exakt positionieren.
4. Alle Teile waagrecht ausrichten (Boden, FüÙe usw.). Auf gleichmäßige Kraftverteilung achten. Kopfplatte darf nicht durch punktuelle Kräfte (z.B. bogenförmige Fußplatte, die nur außen aufliegt) Kräfte verbogen werden !!
5. Einbauhilfen jetzt fest einbauen.
6. Langsam und gleichmäßig alle Einbauhilfen in Wiegeposition bringen.
7. Bei (4) Auflagepunkten muß noch zusätzlich die gleichmäßige Belastung der Wägezellen geprüft werden. Eventuelle Höhenunterschiede durch Unterlegscheiben ausgleichen.

Alle Angaben in mm
Technische Änderungen vorbehalten